



WirePro EXPO 2024 à Lucerne, Suisse

Réservez votre date pour WirePro Expo 2024 : Innovations et solutions pour optimiser votre production de câbles !

Des marques fortes, des concepts forts, des partenaires forts à WirePro Expo 2024, vous trouverez une gamme complète de produits et de services autour du traitement du câble et du fil. Découvrez comment vous pouvez optimiser votre productivité, votre efficacité et votre sécurité en production.

Attendez-vous à des innovations passionnantes, des machines éprouvées et des solutions logicielles complètes de Komax, Schleuniger, adaptronic, Cirris, DiIT et de nos partenaires des secteurs suivants :

- Automobile
- Aérospatiale et ferroviaire
- Industrie et infrastructure
- Services
- Soudage par ultrasons et par résistance
- Assemblage et marquage de câbles
- Technologies de sertissage - également pour les applications à haute tension

Réservez dès aujourd'hui les dates du salon en cliquant sur le lien ci-dessous
www.xfair.org/komax/wireproexpo2024/visitors_from_distributors

Informations importantes :

- Date : du mardi 19 novembre au jeudi 21 novembre 2024
- Entrée : tous les jours de 9h00 à 17h00
- Lieu de l'événement : Centre de foires de Lucerne, Horwerstrasse 87, 6005 Lucerne, Suisse

Nous nous réjouissons d'ores et déjà de votre visite à WirePro Expo 2024 à Lucerne !



KOMAX - Nouvelle machine Zeta 620

**Nouvelle machine Zeta 620 pour le câblage de vos armoires !**

- Faibles coûts d'investissement pour l'automatisation de vos embouts de fils
- Travail en séquences
- Sections de 0.22 à 6mm²
- Sélecteur avec 24 fils maxi
- Sortie du faisceau scotché à plat ou en bottes
- Nouveau marqueur jet d'encre M1630



Ici une vidéo illustrant l'intégration avec une Komax Zeta 620.

Pour plus d'informations, veuillez contacter votre interlocuteur habituel chez Komax Laselec Domont.



KOMAX - MIRA 670 - Le dégainage avec puissance et précision

Boostez votre productivité avec la MIRA670 !

La nouvelle machine de dégainage MIRA670 augmente la productivité de dégainage de vos câbles grâce à sa nouvelle technologie et interface utilisateur.

Dotée de la nouvelle technologie unique d'incision à 6 couteaux et d'une puissance de tirage exceptionnelle, elle permet de traiter tous types de câbles jusqu'à 150mm² ou multiconducteurs diamètre 26mm max. La longueur de dégainage est de 200mm max.

Son interface tactile couleur permet une utilisation simple et intuitive. Les réglages personnalisés peuvent être mémorisés et leur lancement automatisé par un lecteur code-barres.

Précise, rapide, et dotée d'un déclenchement de cycle par palpeur, la MIRA670 répondra à vos demandes et contraintes de production en toute efficacité.



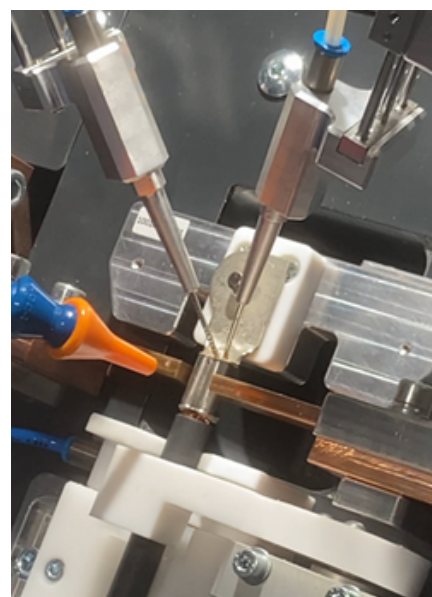
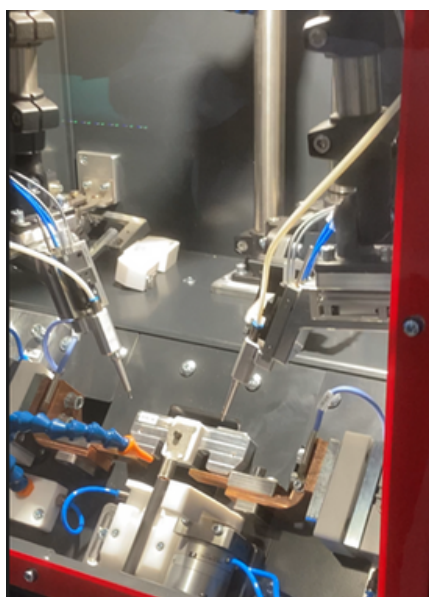
Unisold 2100 : Le brasage semi-automatique réinventé pour une précision et une efficacité inégalées !

La machine de brasage Unisold 2100 est conçue pour le brasage semi-automatique de cosses serties (10 à 50mm²) type batterie. Elle utilise la technologie de chauffe par induction avec l'aménagement des fils de brasage en automatique avec un contrôle de la vitesse et de la longueur.

L'équipement intègre une interface à écran tactile pour les réglages du process, de l'édition des recettes ou la sélection manuelle.

Les recettes de travail peuvent également être sélectionnées à l'aide d'un lecteur de code-barres.

Nécessite un petit outillage sur mesure en fonction de la forme de la cosse, interchangeable sans outil.



Z+F - WIRE MOVER



Z+F WireMover : Le chariot dérouleur innovant pour un traitement de câbles efficace et stable !

Le Z+F WireMover est un chariot dérouleur conçu pour les câbles conditionner dans des Box en carton.

Il est idéal pour le traitement manuel, semi-automatique ou entièrement automatique des câbles. Le Z+F WireMover, associé au Z+F WireDancer, permet une grande fiabilité et stabilité du processus lors de l'alimentation/déroulement des câbles.

Caractéristiques :

- Positionnement correct de la grande boîte en carton à l'aide d'une plaque de fixation sur le Z+F WireMover
- Positionnement de la poulie réglable en hauteur à l'aide d'une vis moletée
- Réglage télescopique pour positionner la poulie au centre au-dessus du matériau à traiter
- Poulie pivotante pour une alimentation en câble peu encombrante
- Roues verrouillables pour stabiliser la position du chariot



KOMAX - Delta 240

Delta 240 : Performance et Précision au Service du Sertissage !



La nouvelle presse Delta 240 est composée des éléments suivants :

- Dispositif de dénudage programmable avec le sertissage pour des sections à partir de AWG 32
- Ecran tactile avec logiciel HMI
- Contrôle de sertissage intégré
- Recoupe fil après mauvais sertissage
- Enregistrement des données de production
- Pince spéciale pour longueur de fil court
- Coupe bande de cosses
- Aspiration des déchets
- Excellent rapport prix / qualité / performance



CoaxCenter 6000 : La solution automatique tout-en-un pour le traitement précis des câbles coaxiaux et monofils !

Le CoaxCenter 6000 est la première machine au monde capable de traiter des câbles micro-coaxiaux et coaxiaux, ainsi que les monofils, de manière entièrement automatique et avec une grande précision.

Par conséquent, la gamme d'applications correspond aux dernières tendances en matière d'automatisation, de miniaturisation, de technologies de l'information, de communication et de mobilité.

La plate-forme de la machine peut être équipée individuellement d'un maximum de six stations de traitement.

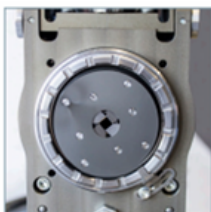
Le dénudage s'effectue à l'aide de l'unité rotative 6000 ou de lames en V avec des têtes multi-lames. Les lames et les guides-câbles sont conçus de manière à ce que le câble soit maintenu en position optimale pendant le traitement, sans être endommagé par la pression de serrage. Les parties dénudées du câble sont éliminées par un puissant système d'extraction.

L'extrémité du câble est maintenue par une seule pince pendant tous les processus. Elle conserve sa position exacte et est acheminée vers les différentes stations avec une précision de positionnement maximale.

La qualité des étapes du processus est contrôlée par le système de caméra QCam 360. Les extrémités de câble dénudées et le positionnement correct des bornes de sertissage sont surveillés en permanence. Les incisions et les chutes de fils toronnés sont aussi détectées. Les pièces rejetées sont immédiatement triées.

La gamme CoaxCenter 6000 est complétée par des modules de traitement uniques tels qu'une presse à sertir à fermeture centrale pour les applications de sertissage très petites et délicates de 0,013 mm² à 2,5 mm² pour une longueur de coupe mini de 15 mm !

Le CoaxCenter 6000 se caractérise par des temps de changement courts ainsi que par une configuration rapide et simple de la machine.



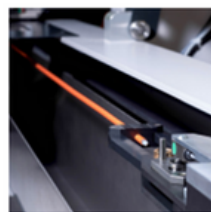
RotaryUnit 6000
High-precision cable processing with the fastest rotary unit currently available and cable diameters ranging from 0.4 to 7.0 mm for maximum flexibility.



QCam 360
The camera system checks the cable ends; reject parts are sorted out immediately and automatically reproduced.

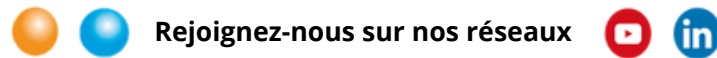


Cutting and sawing
The blade system features block, single and multi-blade heads. The sawing unit cuts cables quickly and at a perfect right angle. The inner conductors remain absolutely straight.



Linear feed unit
Cable gripper and cable tension function ensure unparalleled length accuracy to within hundredths of a millimeter. Lengths of 11 to 1,500 mm are freely programmable.





SCHLEUNIGER - B300 Programmable

B300 : La machine à dénuder Universelle qui révolutionne votre productivité !

La B300 de la série B, est la machine à dénuder universelle de référence !

Elle est programmable pour les fils de 0,03 à 8 mm² (32 à 8 AWG) et d'un diamètre extérieur allant jusqu'à 7 mm max.

L'accent a été mis sur l'ergonomie du software et de la programmation simplifiée par le biais d'un écran tactile couleur, 5", très accessible permettant de simplifier la productivité.

Fonctionnalités avancées telles que : différents niveaux d'utilisateurs, le dénudage multiple, le dénudage avec recoupe, le dénudage séquentiel de câbles multiconducteurs, stockage des programmes, fonctions de recherche, lecteur de code-barres...

Puissance, précision et fiabilité : la B300 est le futur de vos ateliers !

Options :

- Pédale de déclenchement
- Mâchoires de serrage spécifiques
- Système Air Jet & aspiration pour nettoyage des copeaux
- Couteaux HARD METAL



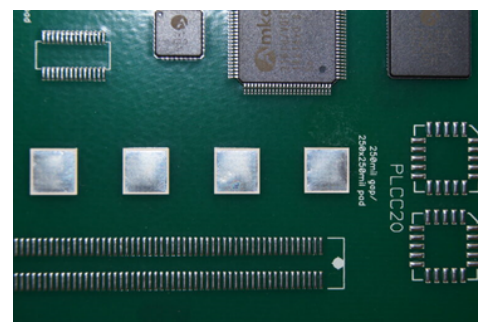
AIM - Crème à braser



Maximisez la durée de conservation de votre pâte à souder !

En savoir plus sur la durée de conservation des pâtes à souder et les pratiques exemplaires de stockage :

Le stockage et la manipulation appropriés de la pâte à souder sont essentiels pour maintenir ses caractéristiques de performance. Des facteurs tels que la température de stockage, l'humidité et les procédures de manipulation peuvent avoir un impact significatif sur la durée de conservation et l'utilisation de la pâte. Des conditions de stockage appropriées empêchent des problèmes tels que la séparation du flux et des particules métalliques, les changements de viscosité et une imprimabilité réduite.



JBC - B IRON 500

JBC présente la nouvelle station de soudage alimentée par batterie 40 W !

B· IRON 500 est spécialement conçu pour la production électronique et les travaux intensifs. Il effectue jusqu'à 500 joints de soudure CMS de taille moyenne par charge.

Inclus :

- Poignée B·500-24W , entièrement compatible avec la gamme de pannes C210 dispose également d'un mode d'alimentation sans danger qui peut être activé en mettant le bouchon.
- Base de chargement BCB pour charger automatiquement l'outil lorsqu'il est placé dans le porte-outil.
- Il dispose également d'un échangeur de cartouche rapide, permettant un changement de cartouche sûr et facile, d'un nettoyant pour pointes avec de la laine de laiton et une membrane anti-éclaboussures.
- Écran portable PDS 7" avec B· IRON pour configurer et contrôler le système.



JBC - Fer à dessouder DT530



Le DT530 : Le fer à dessouder coudé pour des retouches précises et efficaces !

Le fer à dessouder coudé DT530 est idéal pour retirer les composants traversants et l'excès de soudure pendant la retouche CMS .

Caractéristiques :

- Le chauffage rapide amélioré et la stabilité thermique réduisent les temps d'arrêt et maintiennent des températures constantes, optimisant la productivité pour des opérations continues.
- Intégrité d'aspiration supérieure : l'étanchéité à l'air améliorée garantit un dessoudage fiable.
- Un nouveau mécanisme de verrouillage de la pointe qui permet un échange sûr des pointes et évite les chutes accidentelles.

Grâce à sa conception coudée, c'est le meilleur fer à dessouder de la gamme pour travailler sous la loupe. De plus, il réduit la fatigue pendant les sessions de soudure prolongées, vous permettant de travailler confortablement et efficacement. Le collecteur de soudure en verre à changement rapide simplifie la maintenance , garantissant que l'outil reste en parfait état pour une utilisation prolongée. Le DT530 fonctionne avec les unités de contrôle DDE ou DME * et le nouveau module de dessoudage électrique MSE , qui offre tous les avantages du système de soudage le plus efficace de JBC .

* Une mise à jour du logiciel de la station est requise pour utiliser ce nouveau fer à dessouder. Le DT530 utilise la gamme de pointes D530 pour le dessoudage traversant ou le nettoyage des tampons avec des diamètres internes de 0,6 à 3 mm / 0,024 à 0,118 po. Découvrez plus d'informations sur les fonctionnalités du DT530.



La Luminos : Performance lumineuse et flexibilité exceptionnelle !

La Luminos au faisceau exceptionnellement large et à intensité variable offre un rendement lumineux inégalé. Elle est idéale pour les postes de travail et les larges surfaces à éclairer. Son bras longue portée (112cm) s'ajuste d'une seule main. Elle est équipée d'un joint de tête flexible permettant un positionnement exact, sans effort. Un pied sur roulettes est proposé en option et permet de déplacer facilement la lampe pour plus de mobilité. Véritable prouesse technique, ce modèle possède 120 LED SMD.

Informations techniques :

- Source lumineuse: LED
- Lumens: 2.000
- Lux à 30cm: 4.500
- Température de couleur: 6.000K
- IRC: 80+
- Consommation d'énergie: 20W
- Couleur: Gris/Blanc
- Durée de vie des LED (heures): 50.000
- Variateur tactile 2 niveaux: 4.500 – 2.300 and 1.200 Lux
- Portée maximale: 112cm
- Hauteur: 60cm
- Largeur: 65cm
- Profondeur: 75cm
- Poids: 3.2kg
- Longueur du câble: 2.4 m

