

Rejoignez-nous sur nos réseaux en 1 clic →



 **RESERVER VOS DATES !**

Le salon productronica ouvre ses portes :

- Date : du **14 au 17 Novembre 2023**
- Adresse : Parc des expositions Messe München, Allemagne
- Lien : <https://productronica.com/en/>

### LINTECH : système d'inspection visuelle, LINVISION 206



Pour contrôler les brins, le sertissage, le marquage sur vos fils etc...

- A poser sur une table, sur votre machine de coupe ou de coupe-dénudage
- Très simple d'utilisation

Exemple sur votre machine de coupe-dénudage :



Exemple sur un automate Schleuniger CC36S :



**SCHLEUNIGER : Automate CC36S et PEC40**

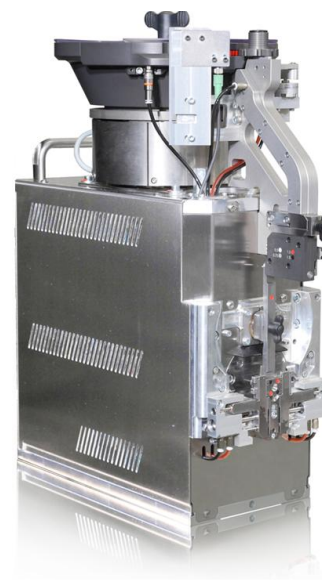
**Performance et polyvalence**

**NEW** Doté d'une technologie fiable de haute précision, l'automate de production SCHLEUNIGER CrimpCenter CC36S se caractérise par une conception modulaire compacte offrant de l'espace pour accueillir jusqu'à 6 stations de traitement, dont la nouvelle station de sertissage PEC40.

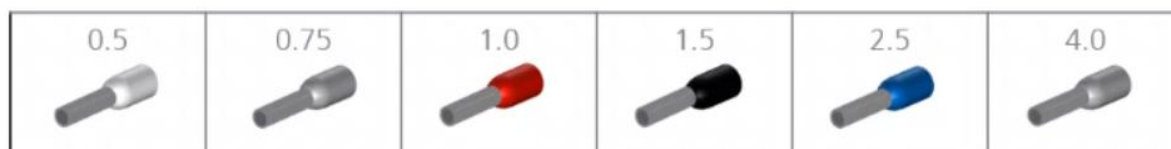
La station PEC40 est conçue pour le sertissage d'embouts pré-isolés, en vrac, de sections 0,5 à 4,0 mm<sup>2</sup> et pour des longueurs de 6, 8, 10 et 12 mm. Elle affiche un temps de cycle inférieur à 1 seconde, pour une qualité d'exécution et de performance inégalée.

La station PEC40 étant entièrement intégrée à la gestion du CC36S, les changements de séries ne nécessitent aucun outil spécifique. Tous les réglages de force de sertissage sont paramétrables et contrôlés par l'automate. L'interface graphique intègre les données : longueurs, couleurs, contrôles pressions et courses du levier de sertissage pour une exploitation simple, instinctive et sécurisée.

La PEC40 est également compatible avec d'autres stations de traitement telles que les unités d'étamage, sertissage, twist, pose de joint... Complétant ainsi les performances et la polyvalence de l'automate CC36S et autres gammes des automates SCHLEUNIGER.



Cross section



### SCHLEUNIGER : MégaStrip 9680



#### Précision et efficacité pour un excellent rendement de votre production !

La MégaStrip 9680 est conçue pour le traitement des fils et câbles jusqu'à 35mm de diamètre extérieur et 120mm<sup>2</sup> multibrins en standard (300mm<sup>2</sup> en option) avec une vitesse maximum de 4 M/s.

#### 2 versions :

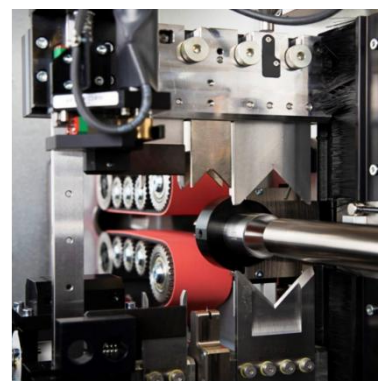
- **La version M** se caractérise par la cassette SMARTBLADE à multi-position de couteaux, brevetée Schleuniger permettant d'une part, le travail de câble multiconducteur en coupe dégainage/dénudage automatique, coupe + dénudage avec couteaux spéciaux, coupe et refente, etc., et d'autre part, permettant un changement de couteaux (d'applications) en quelques secondes.
- **La version MR** dispose en plus, d'une unité d'incision rotative pour une plus haute flexibilité et permet le travail des câbles les plus complexes du marché (notamment blindés, multi couches, coaxiaux, etc).

La MS9680 dispose d'une interface utilisateur, écran tactile couleur intuitive et simple qui peut être complétée par le logiciel Cayman (disposant d'une interface Excel).

De nombreux périphériques sont disponibles : dérouleur, récupérateur linéaire et loveur, marquage Laser, jet d'encre, marquage transfert thermique, etc.

Aucune chute au démarrage de la production grâce au placement du marquage jet d'encre après la tête de coupe.

Il est possible de gérer 2 imprimantes jet d'encre (blanc et noir par exemple).

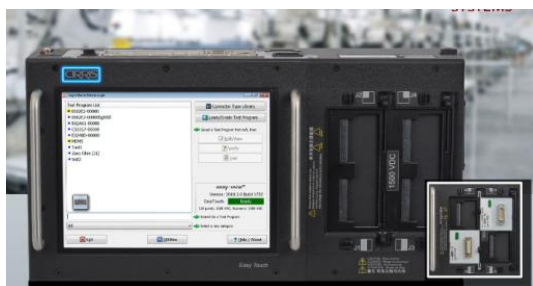



### CIRRIS : Testeur haute tension Easy Touch

#### Garantir la qualité de vos produits par un système de test

L'Easy Touch est un testeur de câble haute tension (50 à 1500 VDC – Option 2000 VDC) autonome conçu pour une intégration facile au sein de votre processus de production.

Grâce à l'intégration d'un PC WINDOWS et du logiciel Cirris EASY-WIRE, ce testeur offre un excellent compromis en fonctionnalité et flexibilité.



- PC Intégré et écran tactile graphique couleur de 10.4".
- Partage des programmes d'essai, imprimantes et fichiers par le biais de la connexion à un réseau Windows.
- Système indépendant, facile à déplacer dans l'atelier aux différents postes de test.
- Extensible pour les grands assemblages .
- Jusqu'à 1024 points d'essai (128 points par box).
- Grand choix d'adaptateurs en standard (adaptateur interface Cirris).

### GLW : MC40 / MC40L, machine de dénudage et sertissage pour la pose d'embouts pré-isolés

### Schleuniger

#### Simplicité et rapidité

La MC40 est une machine de dénudage-sertissage électro-pneumatique à bol vibrant, pour embouts conditionnés en vrac, pour des sections allant de 0,25<sup>2</sup> à 4 mm<sup>2</sup> et pour la version MC40L de 4, 6 et 10mm<sup>2</sup>.

Chaque machine est livrée avec son bol vibrant et l'ensemble de ses accessoires pour l'utilisation d'embouts GLW.

L'aménagement des embouts se fait par bol vibrant, adapté aux dimensions des embouts GLW (longueurs réglables de 6/ 8/ 10 ou 12mm). Le changement des kits de sections est simple et rapide.

Le dénudage seul est aussi possible.



MC40	MC40L
Version standard : 0,25 <sup>2</sup> à 1,5 mm <sup>2</sup>	
En option kit outillage : 0,25 / 2,5 / 4 mm <sup>2</sup>	En option kit outillage : 4 / 6 / 10 mm <sup>2</sup>
Longueur de fêrulle : 6 / 8 / 10 et 12mm	Longueur de fêrulle : 4 mm <sup>2</sup> : 10 et 12 mm 6 / 10 mm <sup>2</sup> : 12 mm
Temps de cycle : 1,3 s	Temps de cycle : 1,5s

### Schleuniger

### SCHLEUNIGER : Application refente en reprise

#### Trouver l'application de refente en reprise qui vous convient !

Certains câbles, dû à la complexité de leur assemblage (gainés extrudés, câbles torsadés...), vous obligent à utiliser une refente pour être dégainés.

Plusieurs solutions de refente existent, soit sur machine automatique (MS9480 M, PS9580M, MS9680M), soit en reprise manuelle.

Deux technologies sont disponibles pour réaliser une refente :

#### • Incision Mécanique :

La machine de dégainage Schleuniger JS8310 permet, avec ses deux jeux de couteaux, de pratiquer une incision axiale et radiale pour le dégainage de câble torsadé (peu prononcé) ou de câbles spéciaux.



#### • Technologie Laser :

La machine Laser MERCURY 4 permet un tir laser axial et radial afin de réaliser une refente. Cette application est particulièrement utilisée dans le domaine aéronautique et militaire sur des câbles torsadés blindés en téflon.

La torsade très prononcée de ces câbles ne peut être travaillée avec une machine à traitement mécanique.



### IDEAL TEK – Pinces coupantes haute précision

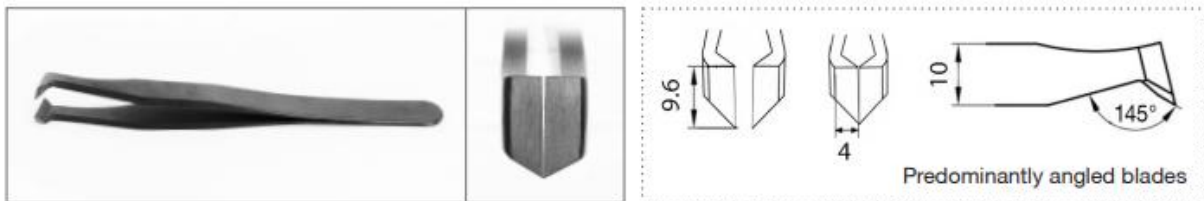


#### Fini l'oxydation et l'abrasion de vos pinces coupantes !

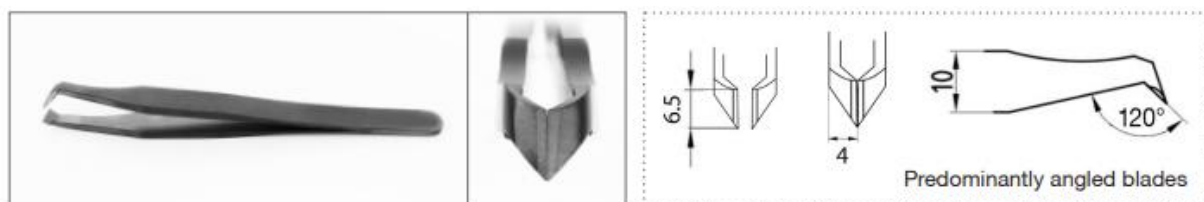
Nous vous proposons de nouvelles pinces coupantes haute précision au revêtement diamanté sur toute leur longueur. Ce revêtement rend les pinces très résistantes à l'oxydation et augmente leur durée de vie tout en conservant leur capacité de coupe d'origine. Elles sont parfaites pour les secteurs exigeants tels que la fabrication de dispositifs médicaux.

Deux modèles sont disponibles **15AGWM.C.D.O** et **15ARWM.C.D.O** :

#### **15AGWM.C.D.O :**



#### **15ARWM.C.D.O :**



### OPTIKA – IS-02 Caméra autofocus Full HD

Le système d'inspection vidéo avancé est composé d'une perche extrêmement solide et précise ainsi que d'une caméra autofocus full HD (C-HAF).

OPTIKA C-HAF est une caméra d'inspection autofocus full HD en temps réel, d'une résolution de 2 MP, qui permet de visualiser des images/vidéos 1080p d'une grande clarté sur un écran HD, via une connexion HDMI, à 60 ips. Son angle de vue est entièrement réglable.

Le système de mise au point incroyablement rapide (temps d'acquisition inférieur à 1 seconde) permet d'obtenir une mise au point instantanée sans avoir à ajuster constamment l'objectif.

La caméra est équipée d'un zoom optique 1x-14x et d'un zoom électronique 1x-6x. Toutes les fonctions sont contrôlées directement à partir de l'écran.

Le support de la perche est équipé d'une articulation spéciale permettant toute rotation (transversale et longitudinale) : le mouvement longitudinal se fait par le glissement du rail horizontal (verrouillable), tandis que la hauteur totale est réglable et verrouillable.



### JBC - Avance automatique de fil de soudure SF



#### Opter pour l'automatisation d'apport en soudure !

Cette station est fournie avec le kit GSF10V pour alimenter le fil de soudure de  $\varnothing$  1 mm (en option kit de guides pour les fils de  $\varnothing$  0,4 mm à  $\varnothing$  1,8mm).

La station dispose d'une petite lame qui perce les fils de soudure jusqu'au canal du flux tout en l'alimentant. Ce processus de perforation permet un meilleur écoulement et le dégazage du flux afin d'éviter les éclaboussures de soudure et de flux pendant le soudage.

#### 3 modes de travail :

- **Mode continu** : il permet à l'opérateur de contrôler manuellement la quantité de fil de soudure alimenté à une vitesse constante. Ce mode est idéal pour les produits avec des joints de soudure qui nécessitent différentes quantités d'étain.
- **Mode discontinu** : il permet à l'opérateur de programmer la quantité de fil de soudure et la vitesse qui seront automatiquement distribuées à chaque clic. Idéal pour les travaux de soudure répétitifs.
- **Mode programmation** : il permet de configurer la vitesse et la longueur du fil déroulé. L'opérateur peut personnaliser jusqu'à 5 programmes, chacun avec 3 étapes différentes, rendant le processus plus dynamique et efficace. Idéal pour les travaux de soudure qui nécessitent un pré-étamage ou une alimentation contrôlée de l'étain à différentes vitesses.

[Voir la vidéo](#)



### PUREX– Fume Cube

#### Aspiration et purification des fumées de brasage

- Facilité d'installation pour 1 poste de travail
- Débit contrôlé électroniquement, maintenant un débit constant (y compris avec le filtre saturé ou un bras fermé)
- Indication et alarme de saturation des filtres
- 170 m<sup>3</sup> /h à pleine puissance
- Livré avec 2m de flexible ESD, un bras 38 mm inox et un support de bras avec valve intégrée ESD Safe (existe en version 2 Bras pour 2 postes de travail)
- Tout inox
- Très bon rapport qualité/prix



[Voir la vidéo](#)

